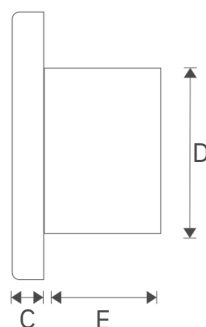
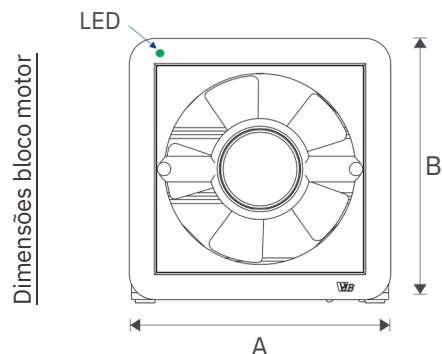


VENTOKIT NM

Modelos: 80/150/280



Mod. \ mm	A	B	C	D	E
80	152	152	33	99	82
150	152	152	33	119	82
280	187	187	33	148	82

DESCRIÇÃO	Renovadores de ar para ambientes com pouca ou nenhuma ventilação. Promovem a ventilação mecânica, evitando a formação de mofo, umidade e mau cheiro. Possuem led que indica quando o aparelho está em funcionamento. A linha NM possui um perfil fino e elegante.
OPÇÕES DE FORNECIMENTO	Motor Revenda: Bloco motor, gabarito, parafusos e buchas. Possui «registro antirretorno»: dispositivo que impede o retorno de ar, para instalações coletivas, embalagem individual. Motor Obra: Bloco motor, gabarito, parafusos e buchas. Completo: Bloco motor, gabarito, veneziana autofechante, tubo de alumínio extensível até 20 cm, parafusos e buchas.
OPCIONAL	Antirretorno modelo obra: pedido feito separadamente

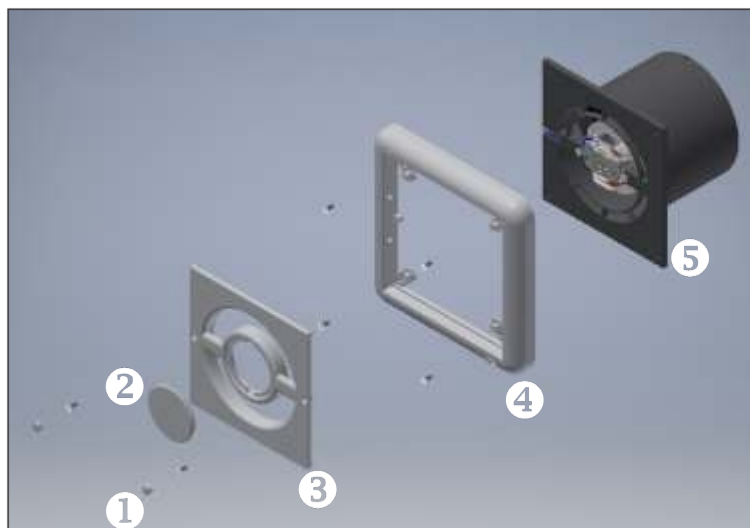
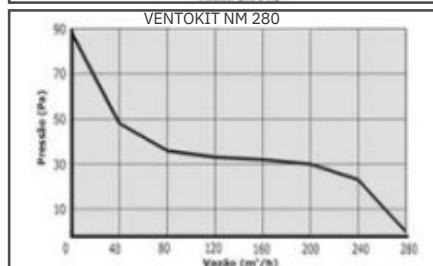
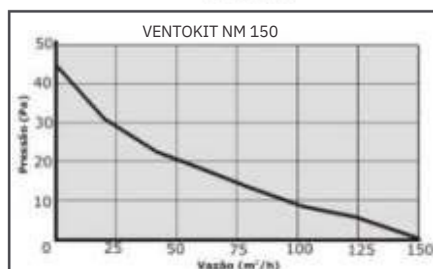
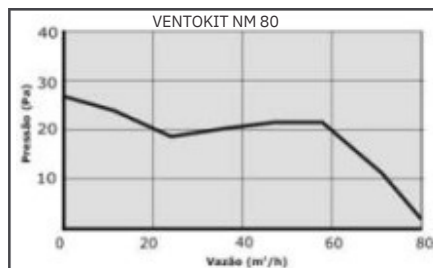
ESPECIFICAÇÕES TÉCNICAS			
CARACTERÍSTICAS	VENTOKIT NM 80	VENTOKIT NM 150	VENTOKIT NM 280
Diâmetro de referência	Ø100 mm (4");	Ø125mm (5");	Ø150 mm (5");
Adaptável a tubos:	- Tubos WdB: V.E s/ ISO, Polywest, Compact.	- Tubos WdB: V.E s/ ISO, Polywest, *Compact (Ø120).	- Tubos WdB: V.E s/ ISO, Polywest, Compact.
Capacidade de renovação nominal	80 m³/h	160 m³/h	280 m³/h
Garantia	3 anos	3 anos	3 anos
Intensidade de corrente elétrica	127 volts - consumo 0,19 A 220 volts - consumo 0,09 A	127 volts - consumo 0,19 A 220 volts - consumo 0,09 A	127 volts - consumo 0,19 A 220 volts - consumo 0,09 A
Material	Moldura: PS/Al C/ ANTI UV; possui propriedade antiestática: repele a poeira	Moldura: PS/Al C/ ANTI UV; possui propriedade antiestática: repele a poeira	Moldura: PS/Al C/ ANTI UV; possui propriedade antiestática: repele a poeira
Potência nominal do aparelho	20W	20W	40W
Potência sonora (à 1 metro)	<50 dB(A)	<52 dB(A)	<55 dB(A)
Recomendado para ambientes de até*	5 m²	9 m²	12 m²
Tensão	Bivolt (127V/220V)	Bivolt (127V/220V)	Bivolt (127V/220V)
Índice de proteção	IPX2	IPX2	IPX2
Classe de isolamento	Classe II	Classe II	Classe II

LED - emite luz verde indicando quando o aparelho está acionado

*± 8 renovações por hora

ATENÇÃO

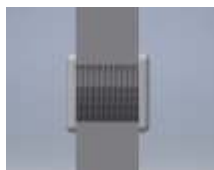
O produto não pode ter contato com produtos a base de cloro (CL) e/ou hidróxido de sódio (NaOH).



- | | |
|------------------------|-------------------|
| 1 Tampinha de parafuso | 4 Moldura frontal |
| 2 Tampa redonda | 5 Corpo motor |
| 3 Moldura quadrada | |

INSTRUÇÕES DE INSTALAÇÃO

Ajuste a chave seletora para 127 V ou 220 V (este aparelho vem ajustado de fábrica para 220V).



INSTALAÇÃO DO BLOCO MOTOR NA PAREDE



Retire as tampinhas de parafuso e os parafusos.



Retire a moldura frontal.



Com o gabarito demarque o furo para passagem do tubo.



Com auxílio de uma talhadeira ou serra copo, realize o furo para passagem do tubo.



Após a realização do furo cole o gabarito no local de instalação.



Com o auxílio de uma furadeira realize os furos de fixação, indicado no gabarito.



Estique o tubo e introduza-o na parede, caso necessário corte com uma faca as rebarbas.



Para iniciar a ligação elétrica, retire os dois parafusos da tampa de proteção elétrica, passe os fios pelo furo central, e faça a ligação. Ajuste a tensão do aparelho na chave seletora (127 ou 220 v) de acordo com sua rede, e fixe a tampa de proteção com os parafusos.



Insira as buchas nos furos de fixação, monte o aparelho, e fixe-o com os parafusos.



Para finalizar, fixe a moldura quadrada com os parafusos e encaixe as tampinhas.



INSTALAÇÃO DO BLOCO MOTOR NO FORRO



Retire as tampinhas de parafuso e os parafusos.



Retire a moldura frontal.



Com o gabarito demarque o furo para passagem do tubo.



Com auxílio de uma talhadeira ou serra copo, realize o furo para passagem do tubo.



Após a realização do furo cole o gabarito no local de instalação.



Com o auxílio de uma furadeira realize os furos de fixação, indicado no gabarito.



Estique o tubo que você adquiriu separadamente e introduza-o na parede.

Ventokit 80 – Tubo diâmetro 100 mm.

Ventokit 150 – Tubo diâmetro 125 mm.

Ventokit 280 – Tubo diâmetro 150 mm.



Para iniciar a ligação elétrica, retire os dois parafusos da tampa de proteção elétrica, passe os fios pelo furo central, e faça a ligação. Ajuste a tensão do aparelho na chave seletora (127 ou 220 V) de acordo com sua rede, e fixe a tampa de proteção com os parafusos.



Insira as buchas nos furos de fixação, monte o aparelho, e fixe-o com os parafusos.



Para finalizar, fixe a moldura quadrada com os parafusos e encaixe as tampinhas.

**Para instalar o terminal de saída, consulte as instruções de instalação na ficha técnica da veneziana autofechante.*

Instalação: recomenda-se que seja realizada à uma distância superior à 50cm da saída direta de água, tais como chuveiros, torneiras e afins.

Importante: Para os modelos com registro antirretorno instalados no forro, devem ser retiradas as molas entre os registros, para perfeito funcionamento.

- Observar que o aparelho seja acoplado a uma tubulação adequada (sem redução de diâmetro) até o ponto de descarga.
- As buchas inclusas nesse Kit são do tipo SFU, indicadas para alvenaria, gesso e drywall.

INSTALAÇÃO ELÉTRICA

1. Desencaixe o conector, indicado na figura 1;
2. Efetue a ligação elétrica, conforme esquema (fig. 2)

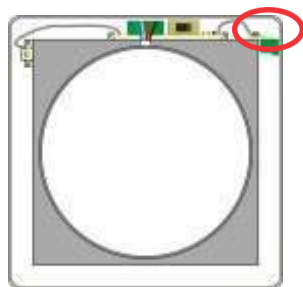


Fig. 1

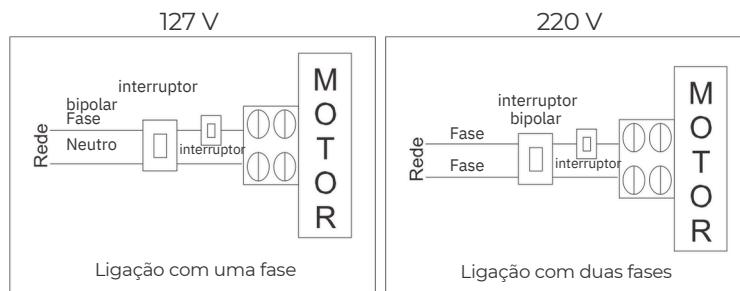


Fig. 2

Observações: Este aparelho não se destina à utilização por pessoas (inclusive crianças) com capacidades físicas, sensoriais ou mentais reduzidas, ou por pessoas com falta de experiência e conhecimento, a menos que tenham recebido instruções referentes à utilização do aparelho ou estejam sob supervisão de uma pessoa responsável pela sua segurança. Crianças devem ser supervisionadas para que não brinquem com o aparelho.