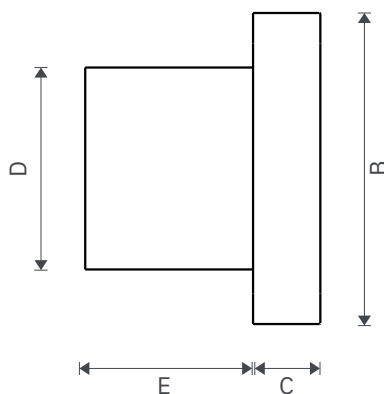
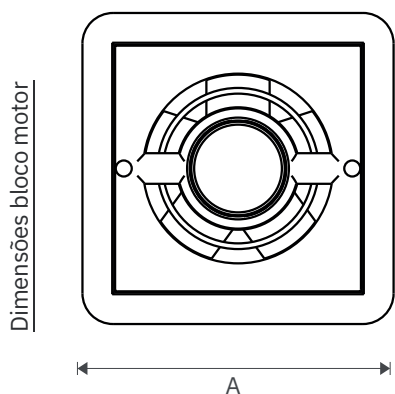


VENTOKIT NEW CLASSIC

Modelos: 80/150/280



*fornecido somente no modelo MOTOR



Mod. \ mm	A	B	C	D	E
80	152	152	33	99	82
150	152	152	33	119	82
280	187	187	33	148	82

DESCRIÇÃO	Renovadores de ar para ambientes com pouca ou nenhuma ventilação. Promovem a ventilação mecânica, evitando a formação de mofo, umidade e mau cheiro.
OPÇÕES DE FORNECIMENTO	<u>Motor:</u> Bloco motor, gabarito, parafusos e buchas. Possui «registro antirretorno»: dispositivo que impede o retorno de ar, para instalações coletivas. <u>Completo:</u> Bloco motor, gabarito, veneziana autofechante, tubo de alumínio extensível até 20 cm, parafusos e buchas.

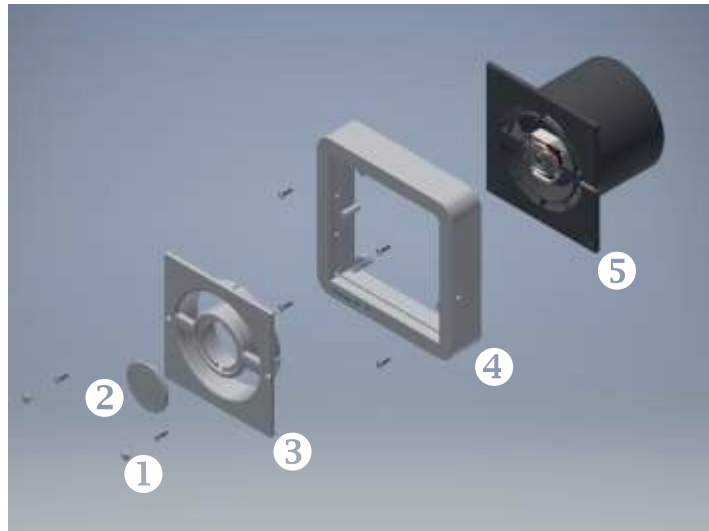
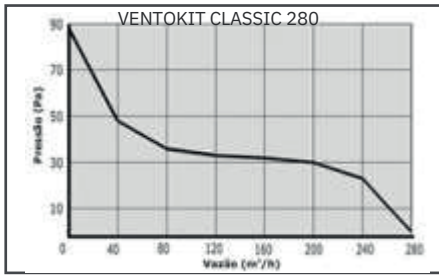
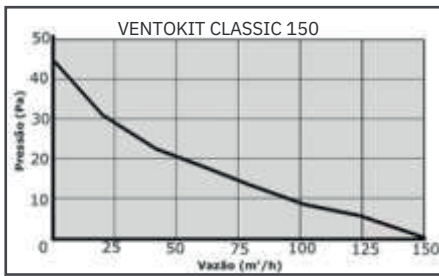
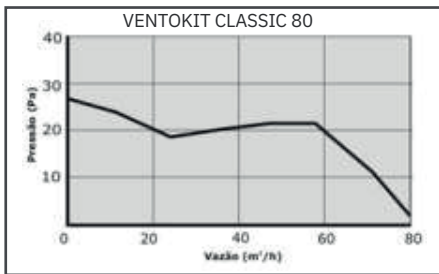
ESPECIFICAÇÕES TÉCNICAS

CARACTERÍSTICAS	VENTOKIT 80	VENTOKIT 150	VENTOKIT 280
Adaptável a tubos de	Ø100mm	Ø125mm	Ø150mm
Capacidade de renovação nominal	80 m3/h	150 m3/h	280 m3/h
Garantia	3 anos	3 anos	3 anos
Intensidade de corrente elétrica	127 volts - consumo 0,19 A 220 volts - consumo 0,09 A	127 volts - consumo 0,19 A 220 volts - consumo 0,09 A	127 volts - consumo 0,37 A 220 volts - consumo 0,19 A
Material	PSAI com anti-UV Possui propriedade antiestática: Repele a poeira	PSAI com anti-UV Possui propriedade antiestática: Repele a poeira	PSAI com anti-UV Possui propriedade antiestática: Repele a poeira
Potência nominal do aparelho	20W	20W	40W
Potência sonora (à 1 metro)	<50 dB(A)	<52 dB(A)	<55 dB(A)
Recomendado para ambientes de até*	5 m2	9 m2	12 m2
Tensão	Bivolt (127V / 220V)	Bivolt (127V / 220V)	Bivolt (127V / 220V)

*± 8 renovações por hora

⚠ ATENÇÃO

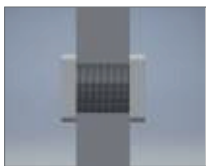
O produto não pode ter contato com produtos a base de cloro (CL) e/ou hidróxido de sódio (NaOH).



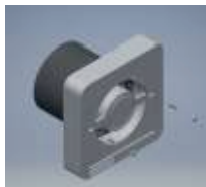
- 1 Tampinha de parafuso
- 2 Tampa redonda
- 3 Moldura quadrada
- 4 Moldura frontal
- 5 Corpo motor

INSTRUÇÕES DE INSTALAÇÃO

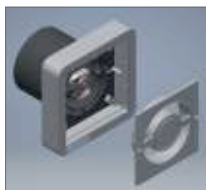
Ajuste a chave seletora para 127 V ou 220 V (este aparelho vem ajustado de fábrica para 220V).



INSTALAÇÃO DO BLOCO MOTOR NA PAREDE



Retire as tampinhas de parafuso e os parafusos.



Retire a moldura frontal.



Com o gabarito demarque o furo para passagem do tubo.



Com auxílio de uma talhadeira ou serra copo, realize o furo para passagem do tubo.



Após a realização do furo cole o gabarito no local de instalação.



Com o auxílio de uma furadeira realize os furos de fixação, indicado no gabarito.



Estique o tubo e introduza-o na parede, caso necessário corte com uma faca as rebarbas.



Para iniciar a ligação elétrica, retire os dois parafusos da tampa de proteção elétrica, passe os fios pelo furo central, e faça a ligação. Ajuste a tensão do aparelho na chave seletora (127 ou 220 v) de acordo com sua rede, e fixe a tampa de proteção com os parafusos.



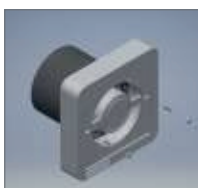
Insira as buchas nos furos de fixação, monte o aparelho, e fixe-o com os parafusos.



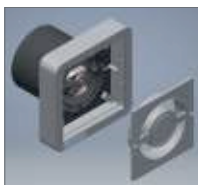
Para finalizar, fixe a moldura quadrada com os parafusos e encaixe as tampinhas.



INSTALAÇÃO DO BLOCO MOTOR NO FORRO



Retire as tampinhas de parafuso e os parafusos.



Retire a moldura frontal.



Com o gabarito demarque o furo para passagem do tubo.



Com auxílio de uma talhadeira ou serra copo, realize o furo para passagem do tubo.



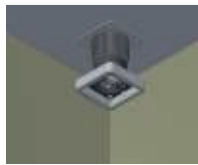
Após a realização do furo cole o gabarito no local de instalação.



Com o auxílio de uma furadeira realize os furos de fixação, indicado no gabarito.



Estique o tubo que você adquiriu separadamente e introduza-o na parede.
Ventokit 80 – Tubo diâmetro 100 mm.
Ventokit 150 – Tubo diâmetro 125 mm.
Ventokit 280 – Tubo diâmetro 150 mm.



Para iniciar a ligação elétrica, retire os dois parafusos da tampa de proteção elétrica, passe os fios pelo furo central, e faça a ligação. Ajuste a tensão do aparelho na chave seletora (127 ou 220 v) de acordo com sua rede, e fixe a tampa de proteção com os parafusos.



Insira as buchas nos furos de fixação, monte o aparelho, e fixe-o com os parafusos.



Para finalizar, fixe a moldura quadrada com os parafusos e encaixe as tampinhas.

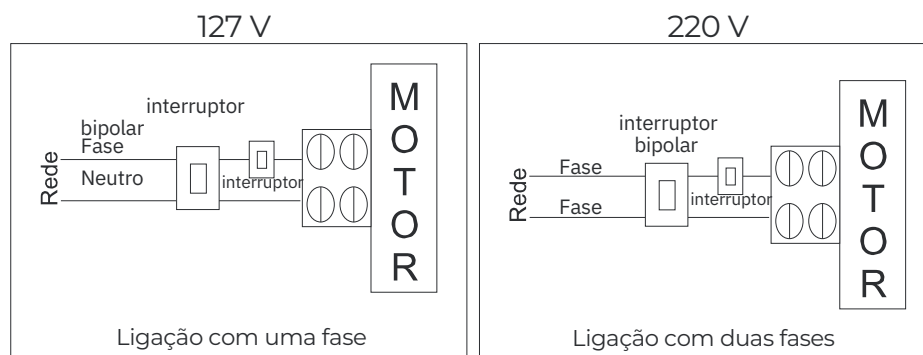
**Para instalar o terminal de saída, consulte as instruções de instalação na ficha técnica da veneziana autofechante.*

Instalação: recomenda-se que seja realizada à uma distância superior à 50cm da saída direta de água, tais como chuveiros, torneiras e afins.

Importante: Para os modelos com registro antirretorno instalados no forro, devem ser retiradas as molas entre os registros, para perfeito funcionamento.

- Observar que o aparelho seja acoplado a uma tubulação adequada (sem redução de diâmetro) até o ponto de descarga.
- As buchas incluídas neste kit são indicadas para uso em alvenaria. Caso a instalação seja feita em outros materiais, adquira buchas específicas para esta fixação.

OPÇÕES PARA INSTALAÇÃO ELÉTRICA



Observações: Este aparelho não se destina à utilização por pessoas (inclusive crianças) com capacidades físicas, sensoriais ou mentais reduzidas, ou por pessoas com falta de experiência e conhecimento, a menos que tenham recebido instruções referentes à utilização do aparelho ou estejam sob supervisão de uma pessoa responsável pela sua segurança. Crianças devem ser supervisionadas para que não brinquem com o aparelho.