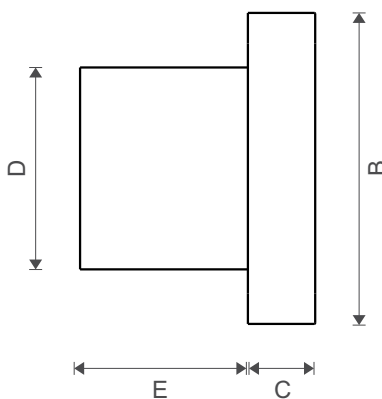
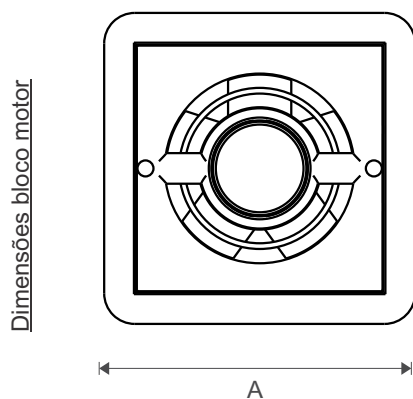


VENTOKIT NEW CLASSIC

Modelos: 80 / 150 /280



*fornecido somente no modelo MOTOR



Mod. \ mm	A	B	C	D	E
80	152	152	33	99	82
150	152	152	33	119	82
280	187	187	33	148	73

DESCRIÇÃO	Renovadores de ar para ambientes com pouca ou nenhuma ventilação. Promovem a ventilação mecânica, evitando a formação de mofo, umidade e mau cheiro.
OPÇÕES DE FORNECIMENTO	<u>Motor:</u> Bloco motor, gabarito, parafusos e buchas. Possui «registro antirretorno»: dispositivo que impede o retorno de ar, para instalações coletivas. <u>Completo:</u> Bloco motor, gabarito, veneziana autofechante, tubo de alumínio extensível até 20 cm, parafusos e buchas.

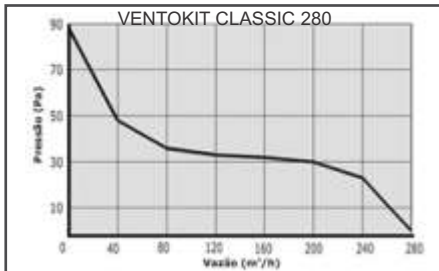
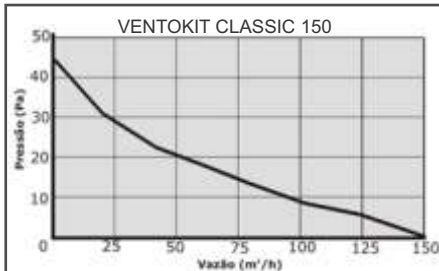
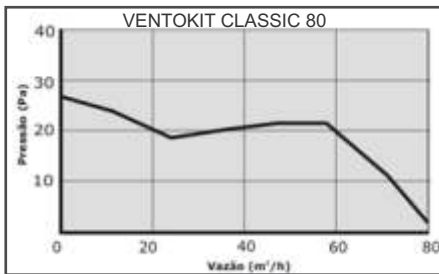
PRODUTOS	
CÓDIGO	DESCRIÇÃO
03005500095	Ventokit New Classic M 80 - Bivolt
03005500096	Ventokit New Classic C 80 - Bivolt
03005500097	Ventokit New Classic M 150 - Bivolt
03005500098	Ventokit New Classic C 150 - Bivolt
03005500099	Ventokit New Classic M 280 - Bivolt
03005500100	Ventokit New Classic C 280 - Bivolt

ESPECIFICAÇÕES TÉCNICAS

CARACTERÍSTICAS	VENTOKIT 80	VENTOKIT 150	VENTOKIT 280
Adaptável a tubos de	Ø100mm	Ø125mm	Ø150mm
Capacidade de renovação nominal	80 m ³ /h	150 m ³ /h	280 m ³ /h
Garantia	3 anos	3 anos	3 anos
Intensidade de corrente elétrica	127 volts - consumo 0,19 A 220 volts - consumo 0,09 A	127 volts - consumo 0,19 A 220 volts - consumo 0,09 A	127 volts - consumo 0,37 A 220 volts - consumo 0,19 A
Material	PSAI com anti-UV Possui propriedade antiestática: Repele a poeira	PSAI com anti-UV Possui propriedade antiestática: Repele a poeira	PSAI com anti-UV Possui propriedade antiestática: Repele a poeira
Potência nominal do aparelho	20W	20W	40W
Potência sonora (à 1 metro)	<56.8 dB(A)	<59.7 dB(A)	<67.8 dB(A)
Recomendado para ambientes de até*	5 m ²	8 m ²	12 m ²
Tensão	Bivolt (127V / 220V)	Bivolt (127V / 220V)	Bivolt (127V / 220V)

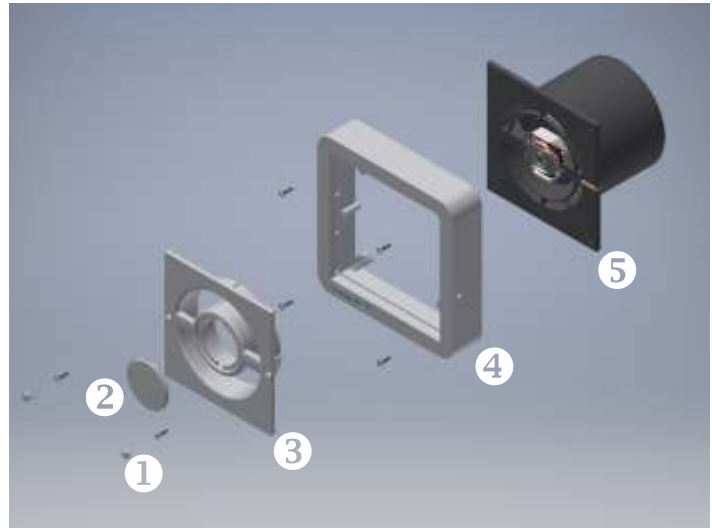
*± 8 renovações por hora

PRESSÃO ESTÁTICA



DESCRIPTIVO DE COMPONENTES VENTOKIT

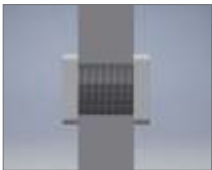
BLOCO MOTOR (captação)



- 1 Tampinha de parafuso
- 2 Tampa redonda
- 3 Moldura quadrada
- 4 Moldura frontal
- 5 Corpo motor

INSTRUÇÕES DE INSTALAÇÃO

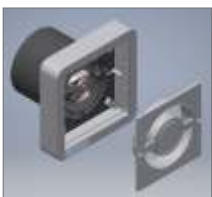
Ajuste a chave seletora para 127 V ou 220 V (este aparelho vem ajustado de fábrica para 220V).



INSTALAÇÃO DO BLOCO MOTOR NA PAREDE



Retire as tampinhas de parafuso e os parafusos.



Retire a moldura frontal.



Com o gabarito demarque o furo para passagem do tubo.



Com auxílio de uma talhadeira ou serra copo, realize o furo para passagem do tubo.



Após a realização do furo cole o gabarito no local de instalação.



Com o auxílio de uma furadeira realize os furos de fixação, indicado no gabarito.



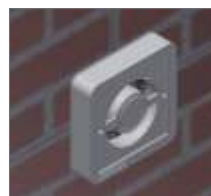
Estique o tubo e introduza-o na parede, caso necessário corte com uma faca as rebarbas.



Para iniciar a ligação elétrica, retire os dois parafusos da tampa de proteção elétrica, passe os fios pelo furo central, e faça a ligação. Ajuste a tensão do aparelho na chave seletora (127 ou 220 v) de acordo com sua rede, e fixe a tampa de proteção com os parafusos.



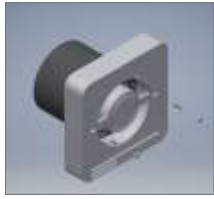
Insira as buchas nos furos de fixação, monte o aparelho, e fixe-o com os parafusos.



Para finalizar, fixe a moldura quadrada com os parafusos e encaixe as tampinhas.



INSTALAÇÃO DO BLOCO MOTOR NO FORRO



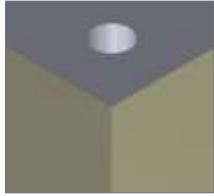
Retire as tampinhas de parafuso e os parafusos.



Retire a moldura frontal.



Com o gabarito demarque o furo para passagem do tubo.



Com auxílio de uma talhadeira ou serra copo, realize o furo para passagem do tubo.



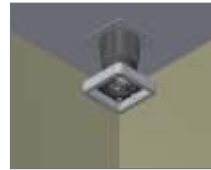
Após a realização do furo cole o gabarito no local de instalação.



Com o auxílio de uma furadeira realize os furos de fixação, indicado no gabarito.



Estique o tubo que você adquiriu separadamente e introduza-o na parede.
Ventokit 80 – Tubo diâmetro 100 mm.
Ventokit 150 – Tubo diâmetro 125 mm.
Ventokit 280 – Tubo diâmetro 150 mm.



Para iniciar a ligação elétrica, retire os dois parafusos da tampa de proteção elétrica, passe os fios pelo furo central, e faça a ligação. Ajuste a tensão do aparelho na chave seletora (127 ou 220 v) de acordo com sua rede, e fixe a tampa de proteção com os parafusos.



Insira as buchas nos furos de fixação, monte o aparelho, e fixe-o com os parafusos.



Para finalizar, fixe a moldura quadrada com os parafusos e encaixe as tampinhas.

**Para instalar o terminal de saída, consulte as instruções de instalação na ficha técnica da veneziana autofechante.*

Instalação: recomenda-se que seja realizada à uma distância superior à 50cm da saída direta de água, tais como chuveiros, torneiras e afins.

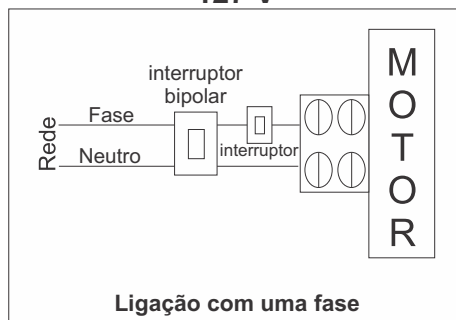
Importante: Para os modelos com registro antirretorno instalados no forro, devem ser retiradas as molas entre os registros, para perfeito funcionamento.

- Observar que o aparelho seja acoplado a uma tubulação adequada (sem redução de diâmetro) até o ponto de descarga.

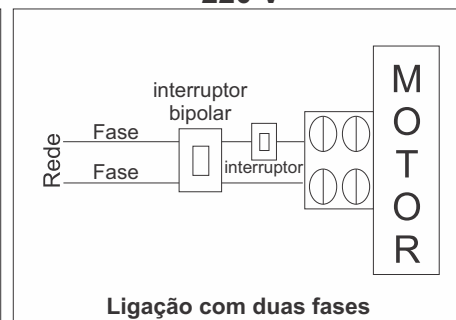
- As buchas incluídas neste kit são indicadas para uso em alvenaria. Caso a instalação seja feita em outros materiais, adquira buchas específicas para esta fixação.

OPÇÕES PARA INSTALAÇÃO ELÉTRICA

127 V



220 V



Observações: Este aparelho não se destina à utilização por pessoas (inclusive crianças) com capacidades físicas, sensoriais ou mentais reduzidas, ou por pessoas com falta de experiência e conhecimento, a menos que tenham recebido instruções referentes à utilização do aparelho ou estejam sob supervisão de uma pessoa responsável pela sua segurança. Crianças devem ser supervisionadas para que não brinquem com o aparelho.



Os renovadores de ar Ventokit são certificados pelo Inmetro, conforme Portaria 371 - "Requisitos de Avaliação da Conformidade para Segurança de Aparelhos Eletrodomésticos e Similares".