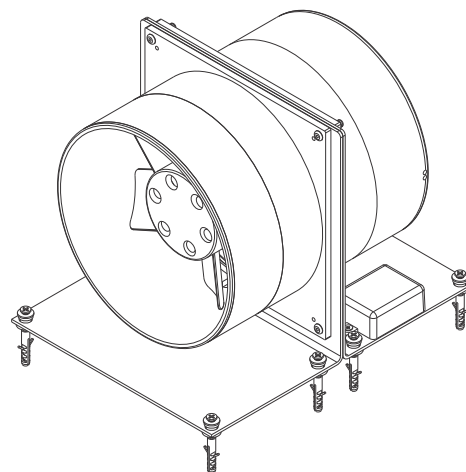
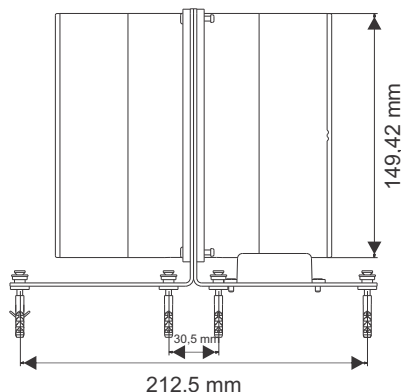
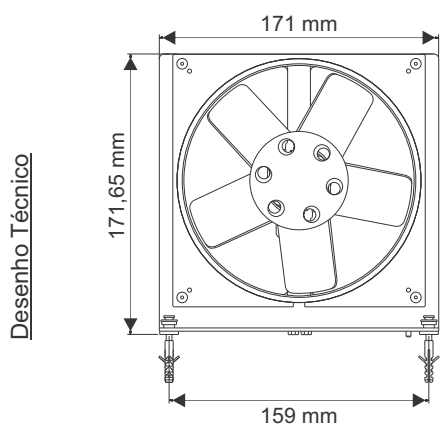
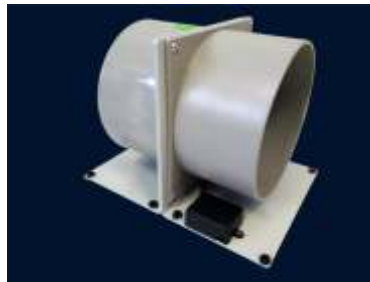




# Renovador de ar / insuflador VENTOKIT IN LINE 280



<b>DESCRIÇÃO</b>	Exaustor / insuflador de ar para ambientes, projetado para instalações sobre forros ou lajes, garantindo um funcionamento eficaz e silencioso.
<b>OPÇÕES DE FORNECIMENTO</b>	Bloco Motor: bloco motor, parafusos e buchas.
<b>OPCIONAIS</b>	Registro antirretorno: Dispositivo que impede o retorno de ar, para instalações coletivas (para função EXAUSTOR).

## ESPECIFICAÇÕES TÉCNICAS (exaustor / insuflador)

Adaptável a tubos de	Ø150mm
Garantia	3 anos
Intensidade de corrente elétrica	127 volts - consumo 0,37 A 220 volts - consumo 0,19 A
Material	PSAI Cinza com anti-UV Possui propriedade antiestática: repele a poeira
Potência nominal do aparelho	40W
Potência sonora (à 1 metro)	<67.8 dB(A)
Tensão	127V ou 220V

## FUNÇÃO INSUFLADOR

Para aplicação com DIFUSOR COM FILTROS

### Indicação de ambientes

Áreas com maior rotatividade de pessoas, salas de ginástica, lojas, hotéis, residências, escritórios, restaurantes, consultórios, bibliotecas, salas de aula.

DESCRIÇÃO	VAZÃO	Nº DE PESSOAS
Difusor de ar com filtro G3(branco)	129,34m³/h	07 pessoas
Difusor de ar com filtros G3(branco) e M5 (azul)	51m³/h	03 pessoas
Difusor de ar com filtros G3 (branco) e carvão ativado F8 (preto)	51m³/h	03 pessoas

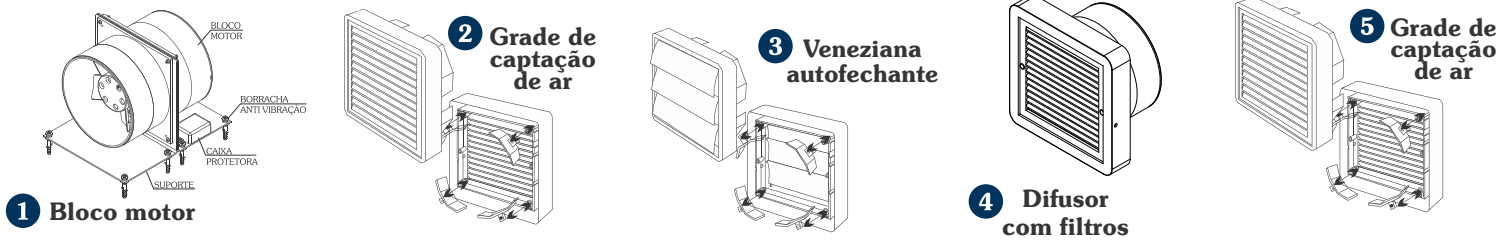
## FUNÇÃO EXAUSTOR

Capacidade de renovação nominal	280 m³/h
Recomendado para ambientes de até	12 m³



Os renovadores de ar Ventokit são certificados pelo Inmetro, conforme Portaria 371 - "Requisitos de Avaliação da Conformidade para Segurança de Aparelhos Eletrodomésticos e Similares".

# INSTALAÇÃO DO “IN LINE 280”



## 1 INSTALAÇÃO DO BLOCO MOTOR

- 1.1 Posicionar o bloco motor, observando o sentido do fluxo do ar de acordo com sua necessidade: Exaustor ou insuflador.
- 1.2 Antes de iniciar a instalação retire os parafusos da caixa protetora. Conecte os fios a rede elétrica (conforme esquema abaixo).
- 1.3 Fixar o bloco motor pelo seu suporte numa viga do forro ou na laje com os parafusos de maneira que as borrachas cumpram seu papel anti-vibração.
- 1.4 Medir e cortar o tubo de acordo com as distancias entre o bloco motor e os pontos de captação e insuflamento/exaustão do ar.

## INSTALAÇÃO VERSÃO EXAUSTOR

Obs: Instale a boca de captação o mais próximo possível da fonte geradora de umidade.

### 2 GRADE PARA CAPTAÇÃO DO AR

- 2.1 Retire os parafusos e a grade;
- 2.2 Monte os suportes para o tubo na moldura frontal de acordo com o diâmetro da tubulação.
- 2.3 Encaixe a moldura na tubulação;
- 2.4 Fixe a moldura;
- 2.5 Recoloque a grade com os parafusos.

### 3 VENEZIANA AUTOFECHANTE

- 3.1 Retire os parafusos e as aletas;
- 3.2 Monte os suportes para o tubo na moldura frontal de acordo com o diâmetro da tubulação.
- 3.3 Encaixe a moldura na tubulação. *Observação: Os suportes devem ficar dentro do tubo. Abertura para encaixe: Ø 150 mm = abertura de 170 mm;*
- 3.4 Fixe a moldura com os parafusos;
- 3.5 Recoloque as aletas.

## INSTALAÇÃO VERSÃO INSUFLADOR

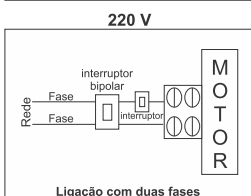
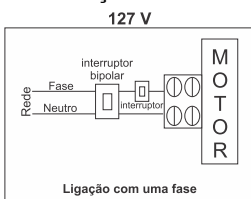
### 4 DIFUSOR COM FILTROS

- 4.1 No lado interno do ambiente, demarque o furo para instalação do DIFUSOR COM FILTROS no local desejado. Abertura para encaixe: Ø158 mm;
- 4.2 Com o auxílio de uma talhadeira ou serra copo, realize o furo central de encaixe do tubo. Com uma furadeira e broca de Ø 5 mm realize os furos de fixação inserindo as buchas;
- 4.3 Insira o tubo (adquirido separadamente) para fazer a ligação do insuflador com o terminal interno;
- 4.4 Remova a grade frontal e os filtros;
- 4.5 Posicione a moldura encaixando o corpo no tubo e com o auxílio de uma chave philips realize a fixação;
- 4.6 Encaixe os filtros de acordo com a necessidade de filtragem. Em caso de dúvidas consultar a Tabela de aplicação disponível nesta ficha. Caso opte-se pela utilização dos dois filtros G3 (branco) + M5 (Azul) ou G3 (branco) + Carvão ativado (preto) o ar deve passar primeiro pelo G3 (branco) e depois pelo filtro seguinte.
- 4.7 Para finalizar fixe a grade sobre os filtros inserindo as tampinhas de acabamento.

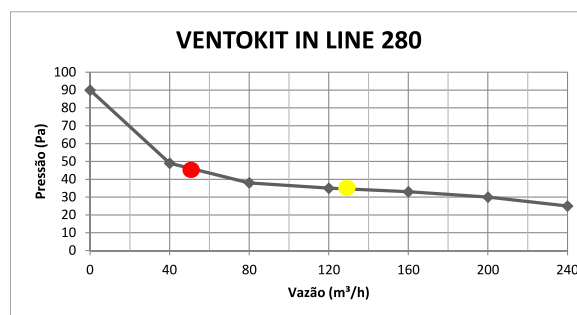
### 5 GRADE PARA CAPTAÇÃO DO AR

- 5.1 Retire os parafusos e a grade;
- 5.2 Monte os suportes para tubo na moldura frontal de acordo com o diâmetro da tubulação.
- 5.3 Encaixe a moldura na tubulação. *Observação: Os suportes devem ficar dentro do tubo. Abertura para encaixe: Ø 150 mm = abertura de 165 mm.*
- 5.4 Fixe a moldura;
- 5.5 Recoloque a grade com os parafusos.

## INSTALAÇÃO ELÉTRICA



## CURVA DE PRESSÃO ESTÁTICA



- Filtro G3 80 GR
- Filtro G3 80 GR + F8 Carvão Ativado
- Filtro G3 80 GR + M5

**Observações:** Este aparelho não se destina à utilização por pessoas (inclusive crianças) com capacidades físicas, sensoriais ou mentais reduzidas, ou por pessoas com falta de experiência e conhecimento, a menos que tenham recebido instruções referentes à utilização do aparelho ou estejam sob supervisão de uma pessoa responsável pela sua segurança. Crianças devem ser supervisionadas para que não brinquem com o aparelho.